

PVS ESPECIAIS AÉREOS E ENTERRADOS				
PV	C. TERRENO	GL. REDE	C. TAMPO	PROF./H
	BACIA B			
B-001	80.140	79.090	80.640	1,050
B-002	80.230	78.875	80.730	1,355
B-003	80.320	78.660	80.820	1,660
B-004	80.483	78.570	80.983	1,913
B-005	80.850	78.175	81.350	2,675
B-006	80.220	77,850	80,720	2,370
B-007	80.550	77,805	81,050	2,745
B-008	80.500	77,725	81,000	2,775
B-009	79.891	77,655	80,391	2,236
B-010	78.980	77,485	79,480	1,495
B-011	79.200	77,370	79,700	1,530
B-012	78.820	77,280	79,320	1,540
B-013	78.930	77,005	79,430	1,925
B-014	77,080	76,030	77,580	1,050
B-015	76.910	75,792	77,410	1,118
B-016	75.880	74,772	76,380	1,118
B-017	74.860	73,682	75,360	1,178
B-019	73,987	71,754	74,487	2,233
B-021	70,090	71,126	71,626	-1,036
B-022	69,910	71,090	71,590	-1,180
B-023	70,640	71,010	71,510	-0,170
B-024	71,070	70,981	71,570	0,179
B-025	69,760	70,853	71,353	-1,093
B-026	70,830	70,782	71,330	0,048
B-027	71,173	70,710	71,673	0,463
B-028	69,330	70,510	71,010	-1,130
B-029	69,140	70,270	70,770	-1,180
B-030	70,290	70,193	70,790	0,097
B-031	69,650	70,163	70,663	-0,313
B-032	71,260	70,019	71,760	1,141
B-033	69,360	70,063	70,563	-0,703
B-034	68,990	70,013	70,513	-1,023
B-035	69,400	69,976	70,476	-0,576
B-036	69,924	69,924	70,424	-0,584
B-037	68,780	69,860	70,360	-1,080
B-038	70,460	69,773	70,960	0,687
B-039	70,460	69,756	70,960	0,704
B-040	69,360	69,675	70,175	-0,315


PVs ESPECIAIS AÉREOS E ENTERRADOS				
PV	C. TERRENO	G.I. REDE	C. TAMPAO	PROF./H
BAIA B				
B-041	70,710	69,504	71,210	1,206
B-042	70,460	69,436	70,960	1,024
B-043	69,840	69,385	70,340	0,555
B-045	70,130	69,202	70,630	0,928
B-046	70,100	69,075	70,670	1,095
B-046	69,770	69,029	70,270	0,741
B-047	69,074	66,970	68,704	0,447
B-048	69,277	66,700	68,777	0,577
B-049	69,496	66,614	69,996	0,882
B-050	69,903	66,476	70,403	1,427
B-051	69,090	66,367	69,590	0,723
B-052	69,162	66,351	69,662	0,811
B-053	69,396	66,292	69,896	1,104
B-054	69,013	66,213	69,513	0,800
B-055	68,752	66,162	69,252	0,590
B-056	68,969	66,100	69,469	0,669
B-057	69,578	66,035	70,078	1,503
B-058	69,500	67,992	70,000	1,508
B-060	69,710	67,924	70,210	1,786
B-061	69,080	67,831	69,580	1,249
B-062	67,720	67,666	66,220	0,024
B-063	68,190	67,601	66,690	0,589
B-078	69,050	69,860	70,350	-0,344
B-079	70,473	69,830	70,973	1,143
B-080	69,484	69,216	69,964	0,668
B-081	69,329	69,093	69,829	0,236
B-082	70,942	69,016	71,442	0,236
B-083	69,143	66,916	69,643	0,227
B-084	69,556	66,857	70,056	0,699
B-085	69,710	70,356	70,856	-0,646
B-087	69,100	70,230	70,730	-1,130
B-088	69,190	70,194	70,694	-1,004
B-089	69,300	70,144	70,644	-0,844
B-090	69,970	70,080	70,580	-0,110
B-091	69,890	70,020	70,530	-0,130
B-092	69,418	69,023	70,453	-0,535
B-093	71,124	69,876	71,624	1,248



PVS ESPECIAIS AÉREOS E ENTERRADOS				
PV	BACIA B			
	C. TERRENO	GL. REDE	C. TAMPAO	PROF./H
B-094	69.210	69.803	70.303	-0,953
B-095	70.813	69.798	71.313	1,955
B-096	69.266	69.653	70.153	-0,384
B-097	68.912	69.576	70.076	-0,664
B-078	69.162	69.531	70.031	-0,369
B-099	69.423	69.448	69.948	-0,025
B-104	70.238	69.779	70.738	0,459
B-127	70.318	70.957	71.457	-0,646
B-128	71.110	70.881	71.610	0,229
B-129	71.070	70.870	71.670	0,300
B-130	71.090	70.831	71.580	0,259
B-131	70.740	70.725	71.340	0,015
B-132	70.830	70.676	71.430	0,154
B-133	70.660	70.559	71.160	0,101
B-134	70.550	70.442	71.050	0,108
B-135	70.240	70.315	70.865	-0,125
B-136	70.220	70.315	70.815	-0,095
B-137	70.190	70.301	70.801	-0,111
B-138	70.190	70.294	70.794	-0,104
B-161	71.380	71.080	71.880	0,300
B-162	71.085	70.980	71.585	0,105
B-163	70.739	70.794	71.294	-0,055
B-164	70.660	70.630	71.160	0,300
B-165	70.550	70.467	71.050	0,083
B-166	70.230	70.367	70.867	-0,137
B-168	71.430	71.580	72.080	-0,150
B-169	71.801	71.525	72.301	0,276
B-170	70.801	70.551	71.301	0,250
PVS ESPECIAIS AÉREOS E ENTERRADOS				
PV	BACIA C			
	C. TERRENO	GL. REDE	C. TAMPAO	PROF./H
C-015	69.864	68.250	70.364	1,614
C-016	68.750	68.078	69.250	0,672
C-017	68.390	67.911	68.890	0,479
C-018	67.640	67.846	68.346	-0,206
C-019	67.038	67.751	68.251	-0,713

PVS ESPECIAIS AÉREOS E ENTERRADOS					
PV	C. TERRENO	BAIXA C		C. TAMPO	PROF./H
		Q.I. REDE			
C-020	68,298	67,668	66,798	0,610	
C-021	68,767	67,654	66,267	1,143	
C-022	67,617	67,579	66,117	0,038	
C-023	67,405	67,515	66,015	-0,110	
C-024	67,000	67,452	67,952	-0,452	
C-025	69,181	69,541	70,041	-0,560	
C-026	68,207	69,155	69,655	-0,948	
C-027	67,830	68,830	69,330	-1,000	
C-028	68,309	66,789	66,289	-0,480	
C-029	68,190	66,676	69,176	-0,486	
C-030	68,551	66,417	69,051	0,134	
C-031	71,940	72,290	72,790	-0,350	
C-035	70,430	71,430	71,930	-1,000	
C-036	70,930	71,436	71,746	-0,216	
C-037	70,280	70,928	71,428	-0,648	
C-038	69,830	70,830	71,330	-1,000	
C-039	71,330	70,766	71,870	0,604	
C-040	71,110	70,674	71,682	0,436	
C-041	70,040	70,562	71,082	-0,542	
C-042	69,920	70,270	70,770	-0,350	
C-043	69,220	70,220	70,720	-1,000	
C-044	70,280	70,134	70,780	0,146	
C-045	71,303	70,070	71,803	1,233	

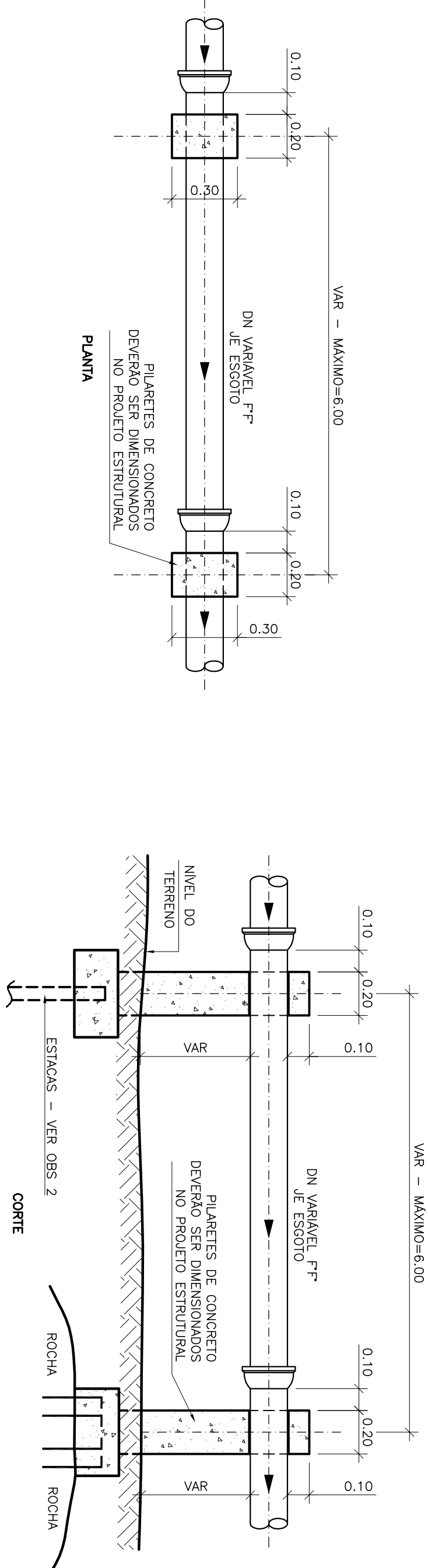
[illegible]

CENTRO DE DOCUMENTAÇÃO	
CANÇELA E SUBSTITUI O DESENHO NÚMERO: _____	
RECEBIDO: _____	ASS.: _____
Nº DOC.: _____	ASS.: _____
APPROVAÇÃO CESANI:	
ASS.: _____	MATR.: _____
UNID.: _____	DATA: _____
ESTA APROVAÇÃO NÃO SERVIRÁ A CONTRATADA DE SUAS RESPONSABILIDADES LEGAIS.	

EMPREENHITO:	 <b>BECA DE SOUZA</b> ENGENHARIA LTDA
PROJETADO:	SAMONE DE JESUS SILVA CREA: 04692-0 REG.ÃO: ES DESENHO: ANTONIO S. COSTA DATA: 15/10/2010
COORDENADOR:	ALEXANDRE CESAR BECA DE SOUZA CREA: 11249-0 REG.ÃO: ES N° DES. PROJETISTA: 0109-DE-PR-ES-DE-019
RESPONSÁVEL TÉCNICO:	ALEXANDRE CESAR BECA DE SOUZA CREA: 11249-0 REG.ÃO: ES ART N°210011444/DMA 15/11/2010.

EMISSÃO: CESAN	DATAS
PROJETADO: _____	
CREA: _____	
DESENHADO: _____	
VERIFICADO: _____  Engº NELSON GOZZA JR	
DIVISÃO: _____ Engº NELSON GOZZA JR	
GERÊNCIA: _____  Engº SANDRA SILVA	

MUNICÍPIO: APAÇÁ		DISTRITO: SEDE		BARRIO:	
NOME DO EMPREENDIMENTO: AMPLIAÇÃO E MELHORIA DO SISTEMA DE ESGOTAMENTO SANTINÁRIO DE APAÇÁ					
TÍTULO: REDE COLETORA DE ESGOTO PROJETO HIDRAULICO DETALHE DE PIVARETE PARA COLETORES AERÉOS RELAÇÃO DE POÇOS DE VISITA ESPECIAIS PARA INTERCEPTORES					
ESCALA:	FOLHA:	N° CESAN			
INDICADA	02 / 02	C-096-000-94-5-XX-0010			
		REV: 00			



DETALHE TÍPICO – PILARES DE CONCRETO PARA  
APOIO DAS BOLSAS JE DOS COLETORES AÉREOS

ESC: 1/20

OBS:

1-A CORA DO CAMPO, DOS PIS, ESPECIAS DEBEAO, SEMPRE FICAR ACIMA DO NIVEL DO CHÃO, VERIFICADO QUANDO DA EXECUÇÃO DA OBRA.

2-A NECESSIDADE OU NÃO DO USO DE ESCADAS PARA SUPORTE DOS PV E PIVARES DEBEAO SER DEFINIDA A PARTIR DO PROJETO EXECUTIVO. NESTA OCASIÃO DEBEAO, CASO NECESSARIO, SER DEFINIDO O NUMERO, O TIPO, O COMPLEMENTO, A LOCAÇÃO E QUANTIDADE DAS ESCADAS.

NOTAS:

- 1- DIMENSÕES E EIXOS EM CENTÍMETROS, DIÂMETRO EM MILÍMETROS
- 2- DIFERENÇAS ENTRE AS COTAS ASSINALADAS E AS SUAS DIMENSÕES MEDIDAS PRELIMINARES
- 3- TODO DIÂMETRO NÃO ESPECIFICADO SERÁ DE 150MM
- 4- TODO MATERIAL NÃO ESPECIFICADO SERÁ DE PVC
- 5- ESTACADOURAS - POR COSMO DA OBRA/PROJETO EXECUTIVO, DEVERÁ SER ANALISADA A SONDAGEM PARA DETECTAR A NECESSIDADE DA UTILIZAÇÃO OU NÃO DE ESTACAS PARA SUSTENTAMENTO DOS PIS
- 6- ANÁLISE DA SONDAGEM PARA DETECTAR A NECESSIDADE DA UTILIZAÇÃO OU NÃO DE ESTACAS PARA SUSTENTAMENTO DOS PIS

